



Perspektive Engerthstraße

Künstlerische Darstellung:

Aufgrund der weitergeführten Detailplanung und Ausführung kann es zu Abweichungen kommen.



Perspektive Hof

Künstlerische Darstellung:

Aufgrund der weitergeführten Detailplanung und Ausführung kann es zu Abweichungen kommen.

MATERIALKONZEPT

Allgemeinbereiche

- Fassade
- Allgemeinbereiche
- Keller/Garage

Wohnungen

- Innenausstattung
- Sanitärausstattung
- Elektroausstattung
- Außenbereich

Allgemeiner Hinweis:

Dieses Materialkonzept stellt keine Vertragsgrundlage dar, es ist lediglich eine Hilfestellung zum besseren Verständnis der konzipierten Materialien. Alle angegebenen Produktbezeichnungen sind Richtprodukte, gleichwertige Ausführung anderer Hersteller sind möglich.

Änderungen und Druckfehler vorbehalten.

Dieses Konzept beinhaltet unter anderem Visualisierungen, Produktbeschreibungen sowie Symbolbilder von Produkten, die nicht 1:1 mit der tatsächlichen Ausführung übereinstimmen müssen. Die dargestellten und beschriebenen Produkte können im Projektverlauf gegen gleichwertige Produkte anderer Hersteller oder Produktlinien ausgetauscht werden.

Es wird davon abgeraten, Einrichtungsgegenstände oder Küchen aufgrund dieses Materialkonzeptes vor Fertigstellung und Übergabe der Wohnung an die jeweiligen Nutzer zu bestellen. Es kann zu Material- und Farbabweichungen im Projektverlauf kommen.

Fassade

Putz
Farbe nach Wahl des Architekten



Architektonische Gliederung über Sockelgeschoss

Betonfertigteil
hydrophobiert



Geländer Balkon/Loggien in Rundung

Flachstahlgeländer
mit oberen Abschluss
Farbe: nach Wahl des Architekten



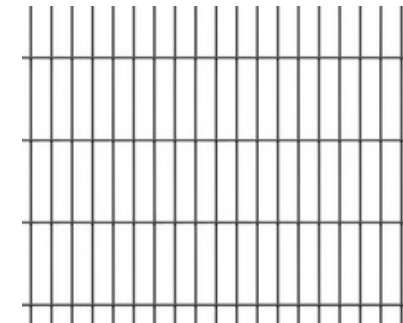
Dachdeckung Schrägdach

Metalldeckung
Farbe: nach Wahl des Architekten



Fassade Sockelgeschoss

Fassadenelement geöffnet
Doppelstabmatten
Farbe: nach Wahl des Architekten



Brüstung Balkon/Loggien parallel zur Fassade

Betonfertigteil natur,
mit oberen Abschluss
Farbe: nach Wahl des Architekten



Sichtschutz Terrasse - Terrasse [DG 1]

Sichtschutz in Betonoptik
mit Dachschräge



Dachentwässerung

Standard Farbe: nach Wahl des Architekten



Dachflächenfenster DG2

Klappschwing- Fenster + Fixel.
Kunststoff - Alu,
teilweise elektr. bedienbar
Verglasung lt. Bauphysik
Velux / Roto oder gleichwertig
Farbe: nach Wahl des Architekten



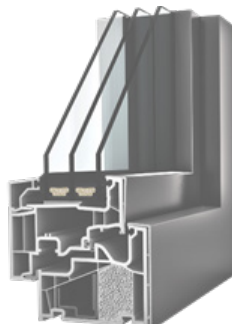
Sonnenschutz Dachfenster

Außenrolläden
elektrisch bedienbar



Kunststoff-Alu Fenster / Türen

Kunststoff Fenster mit
Aludeckschale
Verglasung lt. Bauphysik
Farbe: nach Wahl des Architekten



Raffstorkasten / Raffstore

Aluminium
Außenraffstore
elektrisch, bedienbar
Farbe: nach Wahl des Architekten



Dachflächenfenster DG1

Schwing- Fenster
Kunststoff - Alu,
teilweise elektr. bedienbar
Verglasung lt. Bauphysik
Velux / Roto oder Gleichwertig
Farbe: nach Wahl des Architekten



Hebe-Schiebeelemente DG

Kunststoff Fenster mit
Aludeckschale
Verglasung lt. Bauphysik
Farbe: nach Wahl des Architekten



Fensterbank außen

Sohlbank außen
Aluminium
Farbe: nach Wahl des Architekten



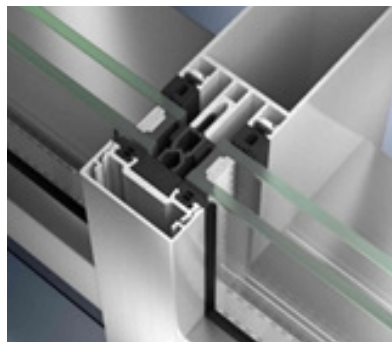
Fensterbeschläge

Edelstahl matt



Eingangsportale Wohnbau

Schüco oder gleichwertig
pulverbeschichtet
lt. Bauphysik
Farbe: nach Wahl des Architekten



Beschläge

Sichtbeschlag Drücker/Stange
Edelstahl matt
nach Wahl des Architekten



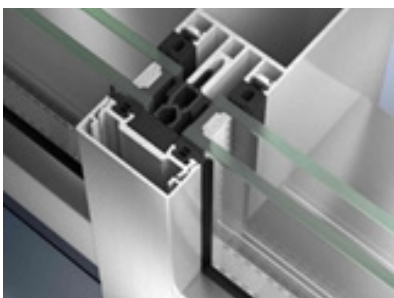
**Garagator Parkdeck -
Rollgittertor**

Metall
Farbe: nach Wahl des
Architekten



Verglasung Gemeinschaftsraum

Schüco oder gleichwertig
pulverbeschichtet
lt. Bauphysik
Farbe: nach Wahl des Architekten



**Schutzmatte Hauseingangs-
Innen**

Metall / Teppich
Produkt: Scheybal Mega-Mat fein
oder gleichwertig



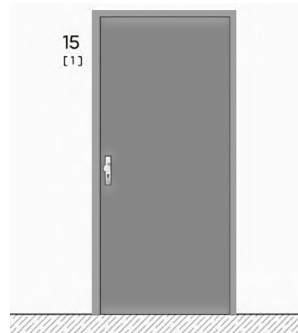
Beleuchtung Stiegenhaus

Deckenleuchte, Kunststoff
Farbe: Reinweiß
Produkt: nach Wahl des Architek-
ten



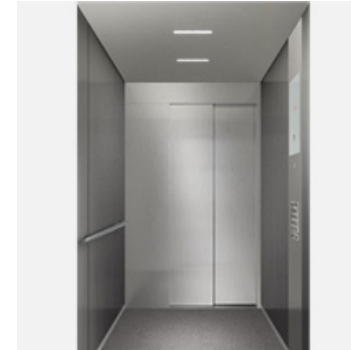
Wohnungseingangstür

Türblatt / Zarge
Farbe: nach Wahl des
Architekten



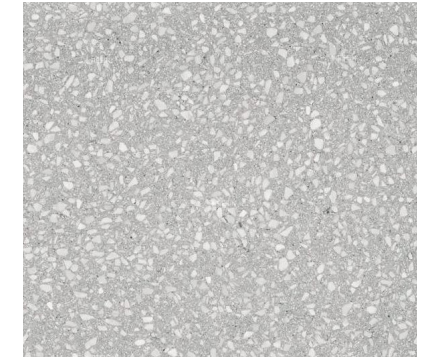
Aufzug

Edelstahl
Weitere architektonische Abstim-
mung erfolgt nach Auswahl des
Herstellers



Bodenbelag Stiegenhaus

Feinsteinzeug
Format und Farbe: nach Wahl des
Architekten



**Drückergarnitur
Wohnungseingangstür**

Edelstahl matt



Bewegungsmelder

Farbe: Weiß
Produkt: nach Wahl des Architek-
ten



Fußabstreifer Hauseingang

Gitterrost verzinkt
Einbau: bodengleich



Handlauf Stiegenhaus

Rundrohr nach Wahl des Architekten



Absturzsicherung Stiegenhaus

Flachstahlgeländer
Farbe: nach Wahl des Architekten



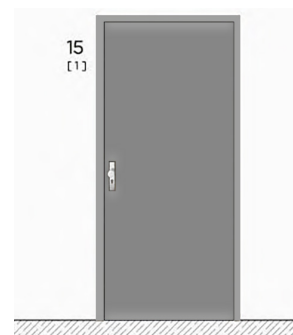
Stockwerksbeschriftung

Aluminiumbeschriftung
Schriftbild/Farbe/Position: nach Wahl des Architekten



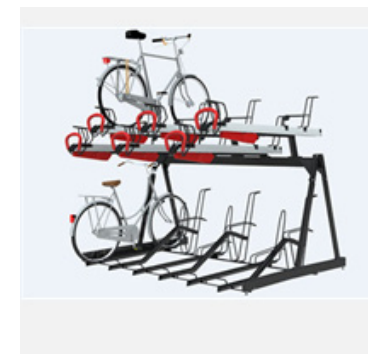
Türbeschriftung

Klebefolienbeschriftung
Schriftbild/Farbe/Position: nach Wahl des Architekten



Fahrradständer

Doppelparkersystem
Produkt: nach Wahl des Architekten



Schalterprogramm Allgemein

Farbe: Grau
Produkt: Fa. Berker W1 oder gleichwertig



Beleuchtung Nebenräume

Feuchtraumleuchten IP 66 / Weiß
Produkt: ÜBEX Poledo Slim 3 oder gleichwertig



Sicherheitsbeleuchtung

Produkt: Fa. IVAP oder gleichwertig



Boden Gemeinschaftsraum

Kautschuk-Boden
Farbe: nach Wahl des
Architekten



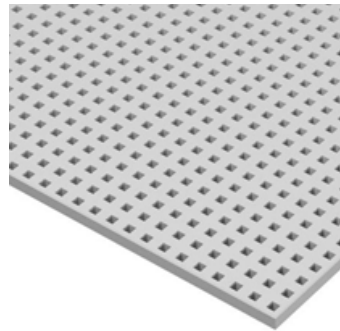
Küche Gemeinschaftsraum

Ausstattung:
Geschirrspüler / Spüle /
Backrohr / Herd / Kühlschrank mit
Gefrierfach
Farbe: nach Wahl des Architekten



Decke Gemeinschaftsraum

Akustikdecke
RAL 9010



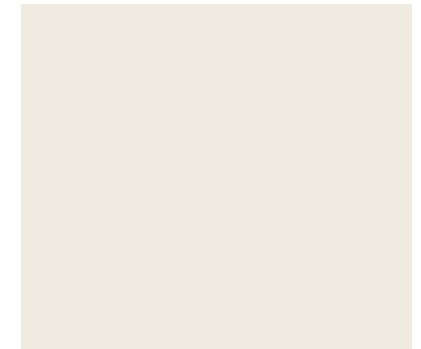
Beleuchtung Gemein- schaftsraum

Produkt und Farbe: nach Wahl
des Architekten



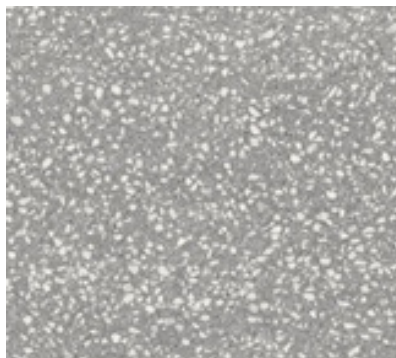
Wände Gemeinschaftsraum

Dispersion
RAL 9010 Reinweiß



Bodenbelag Sanitär Gem.raum

Feinsteinzeug
Format und Farbe:
nach Wahl des Architekten



WC Gemeinschaftsraum

Wandhängendes WC ohne
Spülrand
WC-Deckel mit Absenkauf-
tomatik
Produkt: Laufen oder
gleichwertig



Doppelwaschtisch Gemeinschaftsraum

1200x465x95
Produkt: Laufen oder
gleichwertig



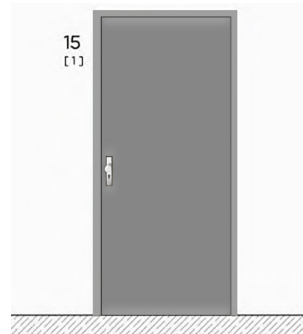
Laubengänge

Betonfertigteilplatten
Farbe: nach Wahl des Architekten



Wohnungseingangstür Laubengang

Türblatt - Farbe: nach Wahl des Architekten, Zarge außen - Farbe nach Wahl des Architekten



Bodenbelag Einlagerungsraum

Estrich gestrichen
Farbe: nach Wahl des Architekten



Bodenbelag Tiefgarage/Rampe

Beschichtung
Farbe: nach Wahl des Architekten



Einlagerungsräume

Trennwandsystem mit Holzlamelle



Beleuchtung Laubengang

Wandleuchte, Aluminium
Farbe: Anthrazitgrau
Produkt: nach Wahl des Architekten



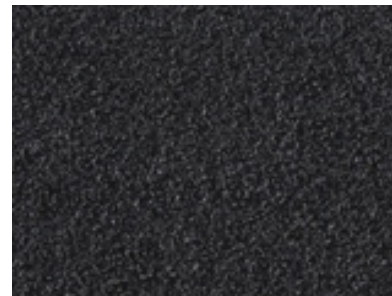
Innentüren Allgemeinbereiche

Edelstahl matt



Bodenbelag Müllraum

Asphalt



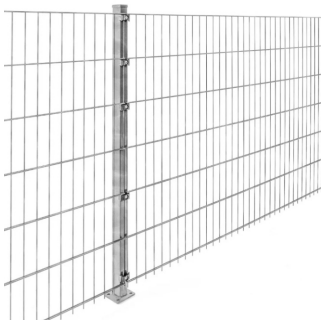
Digitale Hausverwaltung

Digitales Schwarzes Brett im Foyer



Zäune

Abgrenzung Gehsteig / Nachbar
Stabgitterzaun
Farbe: nach Wahl des Architekten



Gehweg in Grünfläche Hof [OG1]

Schotter
Farbe Stein: nach Wahl des
Architekten



Beleuchtung Grünfläche Hof [OG1]

Pollerleuchte
Produkt und Farbe: nach Wahl des
Architekten



Grünfläche Hof [OG1]

Großwüchsige Bepflanzung nach
Grünraumkonzept



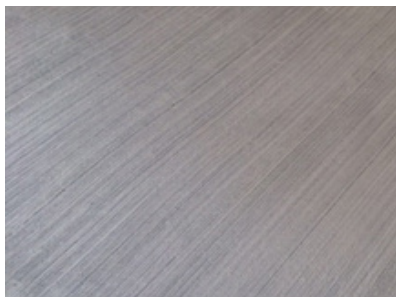
**Abgrenzung Eigengarten-Eigen-
garten [OG1]**

Betonfertigteil
hydrophobiert



**Erschließung Allgemeinflächen
Gehwege Hof [OG1]**

Beton besenstrich
bzw. Betonpflaster nach Wahl des
Architekten



Fußabstreifer Außenbereich

Fußabstreifgitter



Beleuchtung Gehweg [OG1]

Einbauleuchte IP65
Wird in den Trennwänden von
Eigengarten/Grünflächen zu
öffentlichen Bereich eingebaut
Farbe und Produkt: nach Wahl des
Architekten



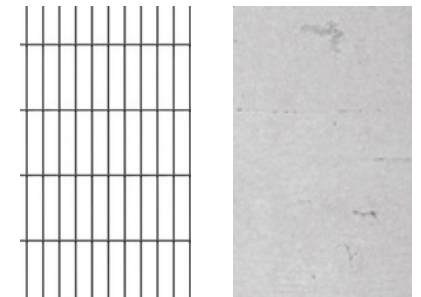
**Einfassung Grünflächen /
Hof [OG1]**

Betonfertigteile



**Abgrenzung Eigengarten - öffent-
licher Bereich [OG1]**

Doppelstabmatten mit Tür
Farbe: nach Wahl des Architekten
oder Betonfertigteil, hydrophobiert



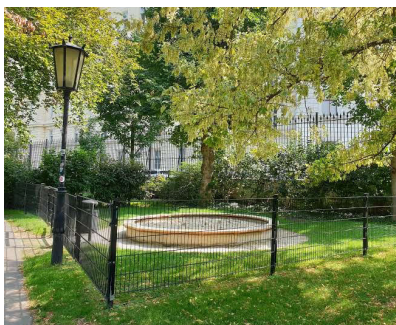
Fahrradstellplätze

Stahl / feuerverzinkt
Einbetoniert
Tief/Hoch-Einstellung der
Vorderräder
nach Wahl des Architekten



Kleinkinderspielplatz

mit Sandkiste und Sitzgelegenheit
inkl. Sonnenschutz
Abtrennung lt. Grünraumkonzept



Sitzgelegenheit Spielplatz / Kleinkinderspielplatz

Parkbank mit Sitzfläche aus Holz



Brieffachanlage/Paketboxen

my Renz box
Farbe: nach Wahl des
Architekten



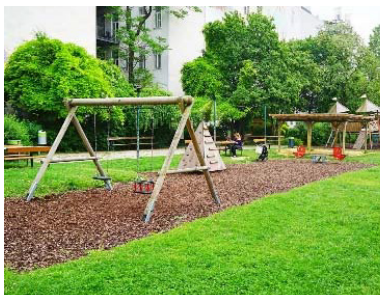
Beleuchtung Wege/ Kinderspielplatz

Pollerleuchte
Produkt und Farbe: nach Wahl des
Architekten



Spielfläche Spielplatz

Wiese / Fallschuttboden bei
Geräten
Spielgeräte für Spielplatz
lt. Grünraumkonzept



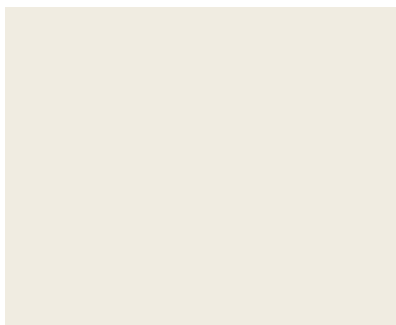
Außensprechanlage

2N IP Verso
verkabelt
mit App öffnbar



Wände / Decken

Dispersion RAL 9010



Boden / Wand Sanitär

Feinsteinzeug
Format und Farbe: nach Wahl des
Architekten



Innentüren / Wohnung

Röhrenspantür mit Stahlzarge
Farbe: nach Wahl des
Architekten



Schiebetüren / Wohnung

Röhrenspantürblatt
lt. Verkaufsplan
Farbe: nach Wahl des
Architekten



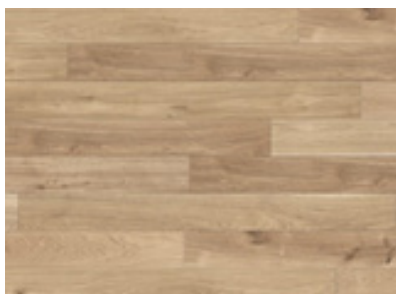
Fensterbank innen

Schichtstoffplatte
Farbe: nach Wahl des
Architekten



Boden

Eiche 2-Schicht-Parkett,
Eiche natur, Verlegeart:
Riemenverband, vollflächig
verklebt



Türbeschlag

Edelstahl matt
Produkt: nach Wahl des
Architekten



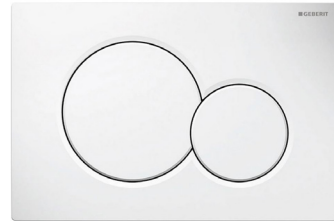
WC

Wandhängendes WC ohne
Spülrand
Produkt: Laufen oder gleichwertig



Betätigungsplatte

Kunststoff / Weiß
Produkt: Geberit oder
gleichwertig



Doppelwaschtisch

Weiß
1200x465x175
Produkt: Laufen oder
gleichwertig



Handwaschbecken WC

Weiß
Produkt: Laufen oder
gleichwertig



Wannenarmatur

Einhand-Wannenbatterie, Chrom
Brausestangenset 900mm mit
3-Strahl Handbrause
Wannenab- und Überlaufgarnitur
Produkt: Kludi Bozz/Rotexa oder
gleichwertig



WC-Deckel

WC-Deckel mit Absenkautomatik
Produkt: Laufen oder gleichwertig



Waschtischarmatur Bad/WC

Einhebelmischer
Chrom
Produkt: Kludi Bozz oder
gleichwertig



Waschtisch wandhängend

Weiß
Produkt: Laufen oder
gleichwertig



Badewanne

Badewanne aus Sanitäracryl
1700x750x460
Produkt: Laufen oder
gleichwertig



Duscharmatur

Aufputz Einhebelmischer Dual
Shower System
Produkt: Kludi oder
gleichwertig



Duschtasse oder -rinne

Acrylduschwanne, Weiß
oder Duschrinne
je nach Planung lt. Architekt



Handtuchrockner

Badheizkörper in Rundrohroptik
RAL 9010 Reinweiß
Reiner Elektrobetrieb, L600/H1750
fix angeschlossen
Produkt: Comfort Star oder
gleichwertig



**Waschgeräte UP Siphon
DN 40/50**

mit integriertem Wasseranschluss
Produkt: Hutter & Lechner
HL 406 B, oder gleichwertig



Klimagerät DG - Wohnungen

Aufputz in den DG-Wohnungen
über den Zimmertüren
Weiß
Produkt: Daikin Style oder
gleichwertig



Fußbodenheizungsverteiler

UP Ausführung
Weiß
Produkt: TECE Flor oder
gleichwertig



Brausestange

Brausestangenset
Chrom
Produkt: Kludi Logo oder
gleichwertig



Duschtrennwand

ESG - Verglasung
Chrom
Produkt: nach Wahl des
Architekten



**Einbauleuchte bei abgehängter
Decke Bad/WC**

Weiß, DM ca. 10cm
Produkt: nach Wahl des
Architekten



**UP Lüfter für WC und
Badezimmer**

Unterputzlüftung lt. HKLS-Planung
Weiß
Produkt: Helios ELS EC 60/35 F
oder gleichwertig



Schalterprogramm

Farbe: Reinweiß
Produkt: nach Wahl des
Architekten



Wohnungsverteiler

UP - Wohnungsverteiler
3 reihig / Weiß



Medienverteiler

UP-Medienverteiler / Weiß



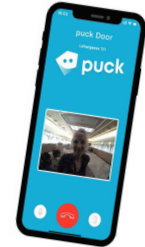
Rauchwarnmelder

Funk-Rauchwarnmelder /
Weiß



**Elektronisches
Zutrittsystem**

Appbasierte Innensprechstelle
Produkt: Puck oder
gleichwertig



Balkon [OG2-DG2]

Plattenbelag
Farbe und Oberfläche: nach
Wahl des Architekten



Dachterrasse [OG1 + Dach]

Plattenbelag
Farbe und Oberfläche: nach
Wahl des Architekten



Beleuchtung Terrassen / Balkone

Wandleuchte, Pulverbeschichtet
Farbe nach Wahl des Architekten



**Außenarmatur [OG1/DG1/DG2 -
mit Freiflächen]**

Frostsichere Außenarmatur mit
Griff
Produkt: Kemper 1/2 " oder
gleichwertig



**Geländer Balkon/Loggien
in Rundung**

Flachstahlgeländer
mit oberen Abschluss
Farbe: nach Wahl des Architekten



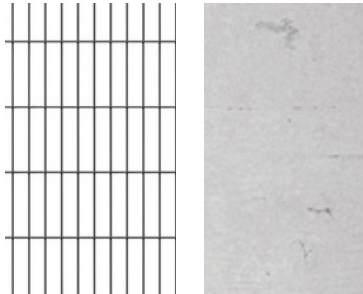
**Brüstung Balkon/Loggien
Richtung Handekai**

Betonfertigteil, hydrophobiert



**Abgrenzung Eigengarten - öffen-
tlicher Bereich [OG1]**

Doppelstabmatten mit Tür
Farbe: nach Wahl des Architekten
oder Betonfertigteil, hydrophobiert



**Brüstung Balkon/Loggien
parallel zur Fassade**

Betonfertigteil natur,
mit oberen Abschluss
Farbe: nach Wahl des Architekten



**Sichtschutz Terrasse - Terrasse
[DG1]**

Sichtschutz in Betonoptik
mit Dachschräge



Bodenbelag Tiefgarage/Rampe

Beschichtung
Farbe: nach Wahl des Architekten



Einlagerungsräume

Trennwandsystem mit
Holzlamelle



Beleuchtung Nebenräume

Feuchtraumleuchten IP 66 / Weiß
Produkt: ÜBEX Poledo Slim 3
oder gleichwertig



Bewegungsmelder

Farbe: Weiß
Produkt: E2 360° Bewegungs-
melder
oder gleichwertig



Sicherheitsbeleuchtung

Produkt: Fa. IVAP oder
gleichwertig



**Schalterprogramm Allgemein und
Kellerabteile**

Farbe: Grau
Produkt: Fa. Berker W1 oder
gleichwertig



**Garagentor Parkdeck -
Rollgittertor**

Metall
Farbe: nach Wahl des
Architekten

